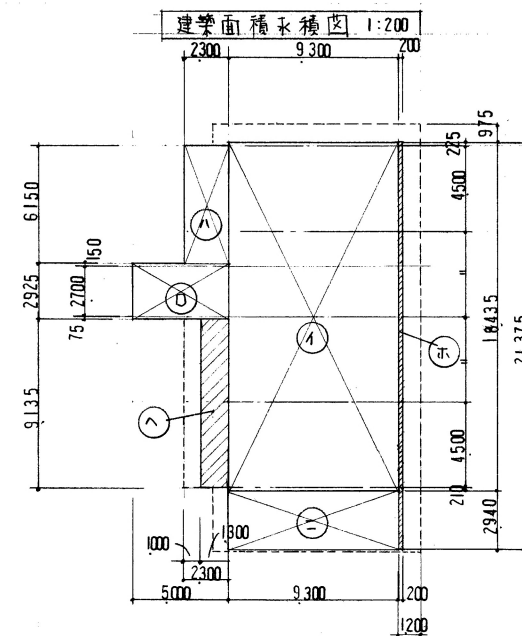


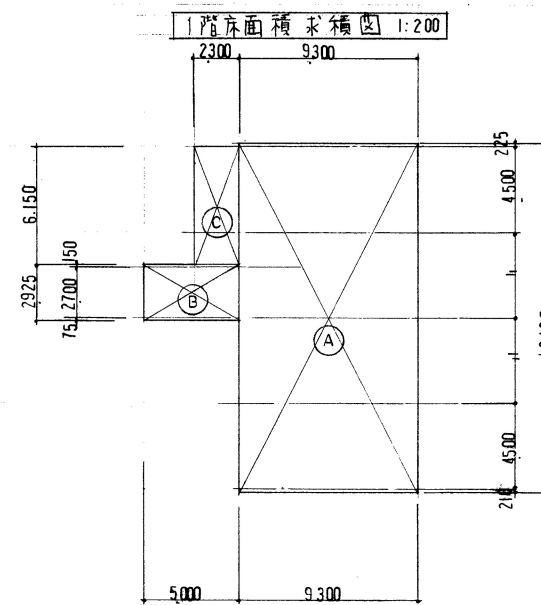
部 位	屋 根	仕 上 材	軽量コンクリート金コテ桟: <60>	仕 上
		伸縮目地	アスファルト 4種 注入 1025 @ 3000 (箇所)	
		防水層	アスファルト防水 (K.P-110).	
		下 地	構造コンクリートスラブ タンピングの上 金コテ桟	水勾配 1/100
		断熱層	フォームポリスチレン板<25> スラブ下打込	
		10mmパット	アルミ笠下 R-2.0 加工	
		排水溝	防水エラストル金コテ桟 (溶接金網 中2.0 網目500) 伸縮目地 アスファルト 4種 注入	
		ドレーン	鋳鉄製 縦型 100 甲	
		孔 環	1019 アンカ R-6付 亜鉛メッキ @4500	
		1階部下屋根	軽量コンクリート金コテ桟<60> アスファルト防水 (K.P-110) 下地 構造コンクリートスラブ タンピングの上 金コテ桟 水勾配 1/100 断熱層 フォームポリスチレン板<25> スラブ下打込 10mmパット: アルミ笠下 R-2.0 加工	
外 壁	外 壁	化粧合板型枠	コンクリート打放し アクリル系リシン処理 (層別) 増打<20> 目地 エポキシ樹脂シーリング	
		柱型、梁型	同 上	
		腰	防水エラストル金コテ桟 <30>	
		開口部	アルミサッシ 見込 170 (但し建物の車側サッシのみ防音サッシとする)。スーパードア SGP2回塗り 建具廻り ポリウレタン系シーリング	
外壁附属物	植	置植:	植置場ビラ (層別) 外至 1140 養生管 SGP 125A SGP GL+2.000 扣金物: 鉄製品 (亜鉛メッキ) SGP @1300 以内	
その他	土間コンクリート	石炭灰土	石炭灰土 60 内至 450 (エラストル系網付) 12mm 2ヶ所取付 (各2階)	
		土間コンクリート	防凍ポリエチレンシート <0.15> (2枚重ね)	

[illegible]

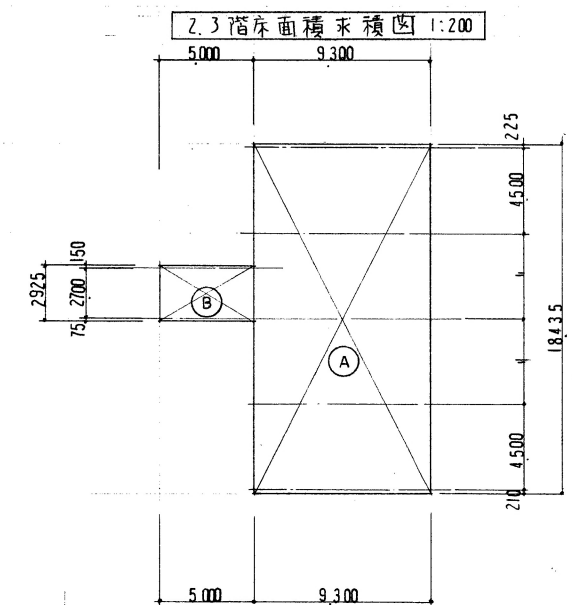
	本工单	既 有	合 计
建 筑 面 积	243.707	423.251	666.958
延 面 积	572.355	1521.329	2093.684
1 階床面積	200.215	397.322	597.537
2 階床面積	186.070	390.047	576.117
3 階床面積	186.070	375.497	561.567
4 階床面積		358.463	358.463
合 计	572.355	1521.329	2093.684






	訂算式	岸 円
①	9,300 × 18,435	171,445
②	5,000 × 2,925	14,625
③	2,300 × 6,150	14,145
④	9,300 × 2,940	27,342
⑤	.200 × 21,375	4,275
⑥	1,300 × 9,135	11,875
計		243,707



	計算式	答
(A)	9.300×18.435	171.445
(B)	5.000×2.925	14.625
(C)	2.300×6.150	14.145
計		200.215



	計算式	答
(A)	9.300×18.435	171.445
(B)	5.000×2.925	14.625
計		186.070

工事名	寝屋川市立第二中学校校舎増築工事				
図面名称	仕上表 求積表		製 図	昭和59年10月 日	
縮 尺	1/200 1/1		図面番	Na 5 40枚/冊	
課長		課長補佐		設計	
寝屋川市土木部建築 営繕課					
設計事務所			代表者	設計	校印
共同設計株式会社			